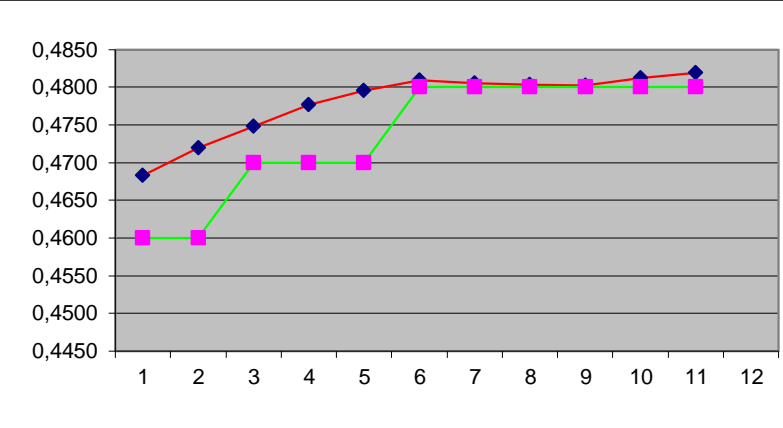


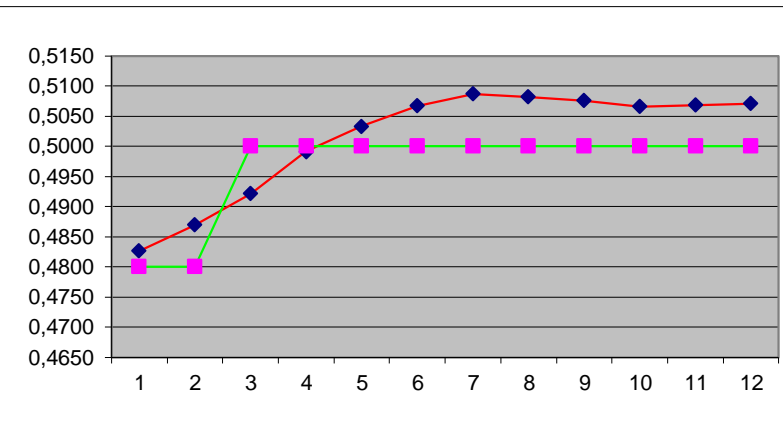
Calcul du tarif selon indice de ITLB

désignation	Indice de base	facteur de conversion entre base 2003<->2004	Indice après conversion	Différence de coûts en %	Tarif de départ/€	Tarif indexé/€	Formule de calcul tarif
Indice standard septembre	153.4300	1	153,4300	0,31%	0,5807	0,5825	$P1 = P0 \times \frac{i1}{i0}$
Indice standard Octobre	153.9100	1	153,9100				Formule de rapport = % $Ri = \frac{i1 - i0}{i0}$

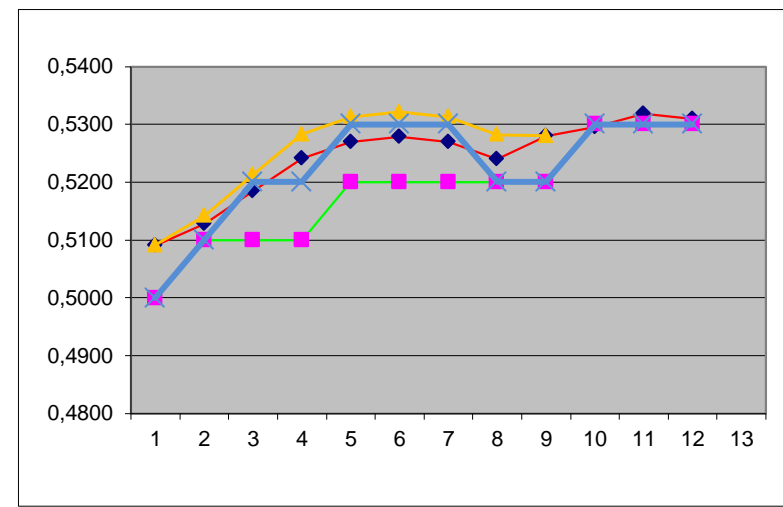
Indice ITLB 2010		Tarif ITLB 2010	Tarif Client	date
Indice Standard Janvier	123,2000	0,4523	0,45	
Indice Standard Février	124,0900	0,4683	0,46	
Indice Standard Mars	125,0500	0,4719	0,46	
Indice standard 04/2010	125,8100	0,4748	0,47	
Indice standard 05/2010	126,5900	0,4777	0,47	
Indice standard 06/2010	127,0700	0,4795	0,47	
Indice standard 07/2010	127,4300	0,4809	0,48	
Indice standard 08/2010	127,3200	0,4805	0,48	
Indice standard 09/2010	127,2700	0,4803	0,48	
Indice standard 10/2010	127,2400	0,4802	0,48	
Indice standard 11/2010	127,5000	0,4812	0,48	
Indice standard 12/2010	127,6800	0,4819	0,48	



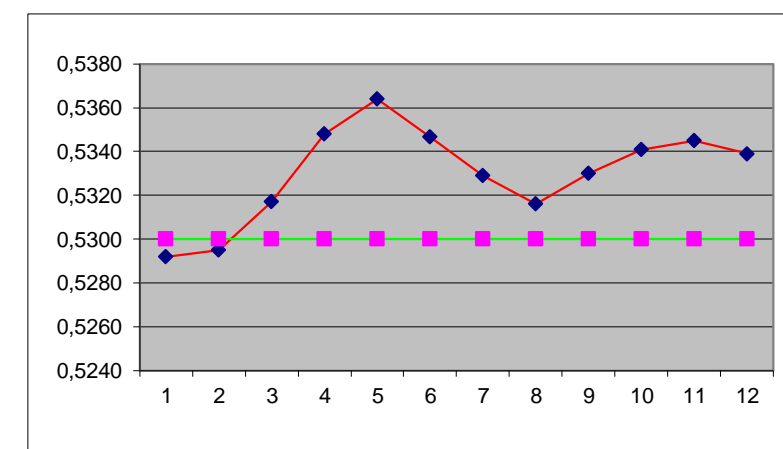
Indice ITLB 2011		Tarif ITLB 2011	Tarif Client	date
Indice Standard Janvier	128,8200	0,4826	0,48	
Indice Standard Février	130,2000	0,4869	0,48	
Indice Standard Mars	132,0600	0,4921	0,5	15-03-11
Indice standard Avril	133,1600	0,4991	0,5	
Indice standard mai	134,0700	0,5033	0,5	
Indice standard juin	134,5900	0,5067	0,5	
Indice standard juillet	134,4600	0,5087	0,5	
Indice standard Août	134,3100	0,5082	0,5	
Indice standard septembre	134,0400	0,5076	0,5	
Indice standard Octobre	134,0800	0,5066	0,5	
Indice standard Novembre	134,1500	0,5068	0,5	
Indice standard décembre	134,6800	0,5071	0,5	



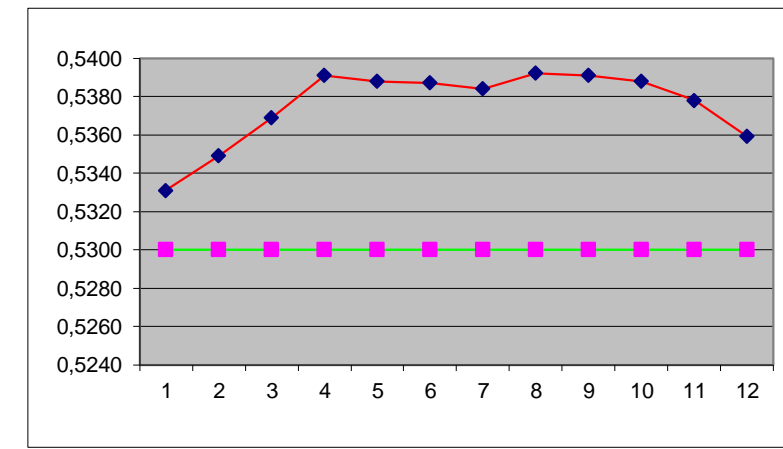
Indice ITLB 2012 MM 3 MOIS		CORRECTION	Tarif ITLB 2012	CORRECTION	Tarif Client	correction	date
Indice Standard Janvier	135,6600	136,0400	0,5091	0,5091	0,5	0,5	
Indice Standard Février	137,1800	137,9200	0,5128	0,5142	0,51	0,51	13-02-12
Indice Standard Mars	138,6700	139,7800	0,5185	0,5213	0,51	0,52	
Indice standard Avril	139,4500	140,5700	0,5241	0,5283	0,51	0,52	
Indice standard mai	139,6600	140,7800	0,5270	0,5313	0,52	0,53	01-05-12
Indice standard juin	139,4500	140,5700	0,5278	0,5321	0,52	0,53	
Indice standard juillet	138,6500	139,7600	0,5270	0,5313	0,52	0,53	
Indice standard Août	139,7000	139,7000	0,5240	0,5282	0,52	0,52	
Indice standard septembre	140,1000		0,5280	0,5280	0,52	0,52	
Indice standard Octobre	140,7000		0,5295	0,5295	0,53	0,53	01-10-12
Indice standard Novembre	140,4800		0,5318	0,5310	0,53	0,53	
Indice standard Décembre	140,0000		0,5310	0,531	0,53	0,53	



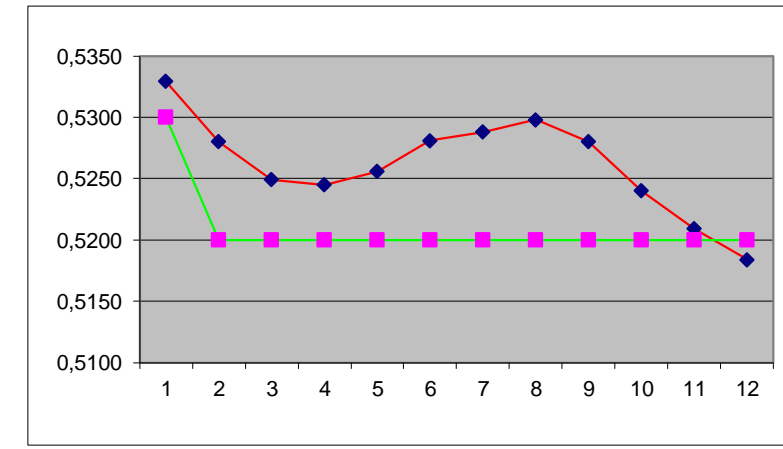
Indice ITLB 2013 MM 3 MOIS		Tarif ITLB 2013	Tarif Client	date
Indice Standard Janvier	140,0700	0,5292	0,53	
Indice Standard Février	140,6400	0,5295	0,53	
Indice Standard Mars	141,4500	0,5317	0,53	
Indice standard Avril	141,8600	0,5348	0,53	
Indice standard mai	141,4000	0,5364	0,53	
Indice standard juin	140,9300	0,5347	0,53	
Indice standard juillet	140,5800	0,5329	0,53	
Indice standard Août	140,9500	0,5316	0,53	
Indice standard septembre	141,2400	0,5330	0,53	
Indice standard Octobre	141,3400	0,5341	0,53	
Indice standard Novembre	141,1800	0,5345	0,53	
Indice standard Décembre	140,9600	0,5339	0,53	



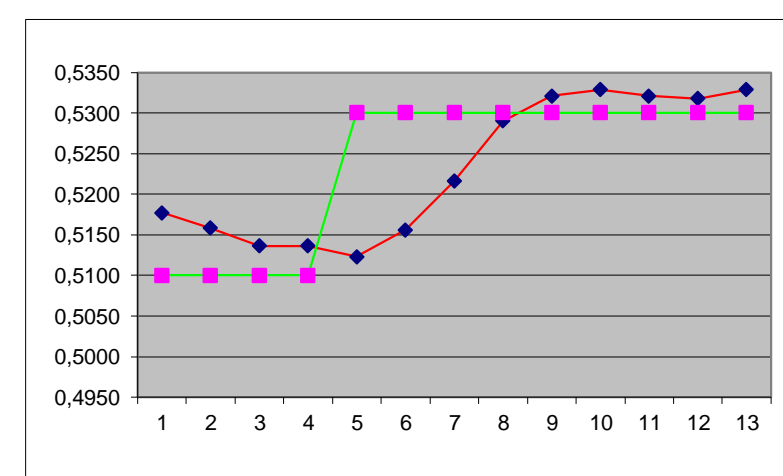
Indice ITLB 2014 MM 3 MOIS		Tarif ITLB 2014	Tarif Client	date
Indice Standard Janvier	141,4300	0,5331	0,53	
Indice Standard Février	141,9500	0,5349	0,53	
Indice Standard Mars	142,5200	0,5369	0,53	
Indice standard Avril	142,4400	0,5391	0,53	
Indice standard mai	142,4200	0,5388	0,53	
Indice standard juin	142,3500	0,5387	0,53	
Indice standard juillet	142,5500	0,5384	0,53	
Indice standard Août	142,5300	0,5392	0,53	
Indice standard septembre	142,4500	0,5391	0,53	
Indice standard Octobre	142,1900	0,5388	0,53	
Indice standard Novembre	141,6800	0,5378	0,53	
Indice standard Décembre	140,8900	0,5359	0,53	



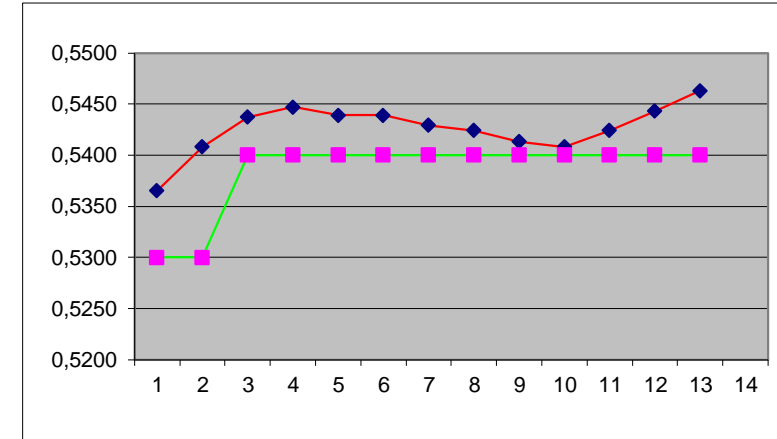
Indice ITLB 2015 MM 3 MOIS		Tarif ITLB 2015	Tarif Client	date
Indice Standard Janvier	139,5900	0,5329	0,53	
Indice Standard Février	138,7600	0,5280	0,52	
Indice Standard Mars	138,6500	0,5249	0,52	
Indice standard Avril	138,9300	0,5245	0,52	
Indice standard mai	139,5900	0,5256	0,52	
Indice standard juin	139,7800	0,5281	0,52	
Indice standard juillet	140,0400	0,5288	0,52	
Indice standard Août	139,5600	0,5298	0,52	
Indice standard septembre	138,5100	0,5280	0,52	
Indice standard Octobre	137,6800	0,5240	0,52	
Indice standard Novembre	137,0100	0,5209	0,52	
Indice standard Décembre	136,8200	0,5184	0,52	



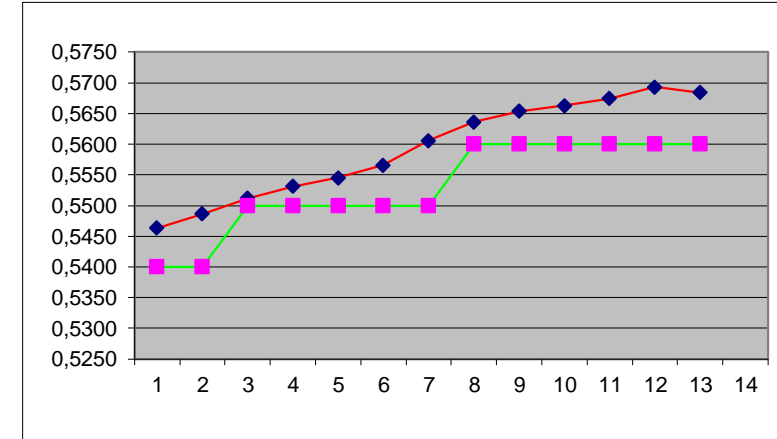
Indice ITLB 2016 MM 3 MOIS		Tarif ITLB 2016	Tarif Client	date
Indice Standard Janvier	136,3200	0,5177	0,51	
Indice Standard Février	135,7400	0,5158	0,51	
Indice Standard Mars	135,4000	0,5136	0,51	
Indice Standard Mars + km	140,1500	0,5136	0,51	
Indice standard Avril	136,2800	0,5123	0,53	11-04-16
Indice standard mai	137,8600	0,5156	0,53	
Indice standard juin	139,8200	0,5216	0,53	
Indice standard juillet	140,6300	0,5290	0,53	
Indice standard Août	140,8300	0,5321	0,53	
Indice standard septembre	140,6400	0,5329	0,53	
Indice standard Octobre	140,5500	0,5321	0,53	
Indice standard Novembre	140,8500	0,5318	0,53	
Indice standard Décembre	141,7900	0,5329	0,53	



Indice ITLB 2017 MM 3 MOIS		Tarif ITLB 2017	Tarif Client	date
indice standard janvier	142,9300	0,5365	0,53	
Indice Standard Février	143,6900	0,5408	0,53	
Indice Standard Mars	143,9600	0,5437	0,54	
Indice standard Avril	143,7400	0,5447	0,54	
Indice standard mai	143,7400	0,5439	0,54	
Indice standard juin	143,4800	0,5439	0,54	
Indice standard juillet	143,3400	0,5429	0,54	
Indice standard Août	143,0600	0,5424	0,54	
Indice standard septembre	142,9300	0,5413	0,54	
Indice standard Octobre	143,3400	0,5408	0,54	
Indice standard Novembre	143,8300	0,5424	0,54	
Indice standard Décembre	144,3700	0,5443	0,54	
		0,5463	0,54	



Indice ITLB 2018 MM 3 MOIS		Tarif ITLB 2018	Tarif Client	date
indice standard janvier	144,9800	0,5463	0,54	
Indice Standard Février	145,6600	0,5486	0,54	
Indice Standard Mars	146,1700	0,5512	0,55	
Indice standard Avril	146,5400	0,5531	0,55	
Indice standard mai	147,0900	0,5545	0,55	
Indice standard juin	148,1600	0,5566	0,55	
Indice standard juillet	148,9500	0,5606	0,55	
Indice standard Août	149,4300	0,5636	0,56	
Indice standard septembre	149,6600	0,5654	0,56	
Indice standard Octobre	149,9400	0,5663	0,56	
Indice standard Novembre	150,4400	0,5674	0,56	
Indice standard Décembre	150,2000	0,5693	0,56	
janv-19		0,5684	0,56	



Indice ITLB 2019 MM 3 MOIS		Tarif ITLB 2019	Tarif Client	date
indice standard janvier	151,8100	0,5684	0,56	
Indice Standard Février	152,0200	0,5745	0,57	
Indice Standard Mars	153,0700	0,5753	0,57	
Indice standard Avril	152,3700	0,5793	0,57	
Indice standard mai	153,1700	0,5767	0,57	
Indice standard juin	153,6600	0,5797	0,57	
Indice standard juillet	153,8300	0,5816	0,58	
Indice standard Août	153,6700	0,5822	0,58	
Indice standard septembre	153,4300	0,5816	0,58	
Indice standard Octobre	153,9100	0,5807	0,58	
Indice standard Novembre		0,5825	0,58	
Indice standard Décembre				
janv-20				

